

NAVODILA ZA NAMESTITEV IN UPORABO



TROPEA IX PW 60



Varnost

Naprave ne smejo uporabljati osebe (vključno z otroki) z zmanjšanimi telesnimi, čutnimi ali duševnimi sposobnostmi ali s pomanjkanjem izkušenj in znanja, razen če so pod nadzorom ali poukom. To opremo lahko uporabljajo otroci, stari 8 let ali več, osebe s telesnimi, duševnimi in čutnimi motnjami ali neizkušeni uporabniki, če so bili poučeni pod ustreznim nadzorom ali usposobljeni za varno uporabo opreme in če se popolnoma zavedajo s tem povezanih tveganj. Otroci se ne smejo igrati z opremo. Čiščenje in vzdrževanje sta na stroške uporabnika in jih ne smejo izvajati otroci brez nadzora.

- Takoj, ko je oprema dostavljena, takoj odstranite paket. Preverite njen splošni vidik in ga, če odkrijete kakršno koli nepravilnost, nemudoma obvestite prodajno mesto ali monterja.
- Njegova oprema je namenjena za domačo uporabo. Ne sme se uporabljati v industrijske ali poklicne namene niti za druge namene, razen tistih, za katere je bil zasnovan.
- Dobavitelj ne jamči za posledice in škodo, nastalo zaradi nepravilne namestitve ali zlorabe opreme.
- Ne poskušajte spremeniti lastnosti te opreme, ki bi predstavljale nevarnost. Popravila izvaja izključno specializiran in pooblaščen tehnik. Da bi se izognili nevarnostim, je uporaba opreme strogo prepovedana, prav tako je potrebna zamenjava napajalnega kabla.
- **Če je napa nameščena nad plinsko napravo, mora biti ta razdalja najmanj 65 cm. Če navodila za vgradnjo plinske kuhalne plošče določajo večjo razdaljo, jo je treba upoštevati.**
- Po namestitvi opreme je dovoljen odklop opreme iz električnega omrežja. Odklop lahko izvedete tako, da ohranite dostopno vtičnico ali dodate električno stikalo v skladu s pravili namestitve.

OPOZORILA

- Če je napajalni kabel poškodovan, ga mora zamenjati proizvajalec, njegova služba za stranke ali usposobljeno osebje, da se izognete nevarnostim.
- Zelo pomembno je, da posebno pozornost posvetite mestu, kjer bodo stene ali stropi perforirani, da preverite prisotnost skritih električnih kablov, cevi ali železnih nosilcev itd. To lahko povzroči resne okvare, električne napake ali prenos zvoki in vibracije.
- **POMEMBNO: V fazi namestitve, preden električno priključite opremo, vedno odklopite napajalno ploščo, ki jo bo napajala (diferencialno ali toplotno-magnetno na splošni hišni stikalni plošči).**
- **OPOZORILA: Preden nadaljujete s čiščenjem in vzdrževanjem, odklopite pokrov iz električne vtičnice tako, da izklopite električno vtičnico, diferencial ali toplotno-magnetno stikalo splošne domače opreme. Za čiščenje izpušne nape nikoli ne uporabljajte parnih ali visokotlačnih naprav (pravila glede električne varnosti).**
- Prepovedano je kuhati neposredno na plamenu ali upravljati plinske peči brez posode za kuhanje na istem plamenu (vsesani plameni lahko poškodujejo opremo, zato se garancija ustrezno prekličje). Uporaba opreme na štedilniku na gorivo ni dovoljena (les, premog,...).
- Cvrtje pod opremo je treba stalno spremljati, saj se lahko olja in maščobe, izpostavljene visokim temperaturam, vnamejo. Ne izgorevajte pod pokrovom izpuha.
- POZOR: dostopni deli se lahko segrejejo pri uporabi s kuhalnimi aparati.
- Sledite pogostosti čiščenja in zamenjavi filtra. Nabiranje maščobnih oblog lahko povzroči požar. Izpušne nape nikoli ne uporabljajte brez filtra proti maščobam.
- Oprema mora upoštevati veljavna pravila o prezračevanju zaprtih prostorov. Tehnično izpuščen zrak ne sme priti skozi kanal, ki se

uporablja za odvajanje dima iz naprav, ki uporabljajo plin ali katero koli drugo gorivo (sistemi centralnega ogrevanja itd.).

- V primeru hkratnega delovanja izpušne nape in druge opreme, ki se napaja iz vira energije, ki ni električna energija, ustrezno prezračite okolje, da izpušna napa ne črpajo plinskih spojin.
- **POZOR!** Prostor mora biti ustrezno prezračen, če se kuhinjska napa uporablja hkrati z aparati na kurjenje plina ali drugih goriv (ne velja za aparate, ki samo odvajajo zrak nazaj v prostor).
- Ohraniti je treba tlačno okolje največ 4 Pa (0,04 mbar). Takšni pogoji omogočajo odlično delovanje izpušne nape. Da bi dosegli takšno okolje, je potreben stalen dovod zraka, da se prepreči stagnacija zraka (v ta namen je priporočljivo uporabiti prezračevalno mrežo). Okna ali vrata se ne smejo uporabljati.
- Električna oskrba z električnim omrežjem mora biti stabilna in ustrezati navedenim električnim standardom, glejte oznako z oznako. Če ne bi bil stabilen in bi sprejel napetostne razlike v napajanju, intenzivnosti ali frekvenci, kot so armoniki, tranzistorji, padci napetosti, preobremenitve, nevihte itd., Lahko pokrov pokaže okvare ali celo okvare, popravilo pa ne bi bilo ki jih krije garancija. V tem primeru je treba odklop pokrova odklopiti in podjetje se mora obrniti na električarja ali električno podjetje, da reši problem napajanja.
- Napa je gospodinjski aparat za odstranjevanje dima in je ni mogoče uporabiti kot podporni element predmetov ali pribora.
- V nenehnih prizadevanjih za izboljšanje naših izdelkov si pridržujemo pravico do sprememb po njihovem izboljšanju njihovih tehničnih, funkcionalnih in estetskih lastnosti.

Izjava o skladnosti

Ta naprava je v skladu z naslednjimi evropskimi direktivami:

Direktiva EMC 2014/30/EU

Direktiva LVD 2014/35/EU

Direktiva ROHS 2011/65/EU

Delegirana uredba (UE) št. 65/2014

Električna povezava

- Pred priključitvijo aparata na električno omrežje preverite, ali napetost ustreza napetosti na tablici s podatki in ali je napajalni kabel primeren za obremenitev aparata, ki je navedena tudi na podatkovnem mestu.
 - Če je aparat priključen neposredno na električno omrežje, namestite vespolno izklopno stikalo z najmanjšo kontaktno režo 3 mm, ki ustreza obremenitvi aparata in je v skladu s predpisi.
 - Uporabljeni vtič mora podpirati moč delovanja aparata.
- **Za priključitev na električno omrežje ne uporabljajte reduktorjev, adapterjev ali stikal, ker bi se lahko pregreli in povzročili opekline - Ozemljitev je potrebna po zakonu.**

Če je treba napajalni kabel zamenjati, uporabite kabel, ki ima enake lastnosti kot izvirnik proizvajalca, primeren za obremenitev in temperaturo. To je na voljo v poprodajnih storitvah.

Pomembno!

Celoten postopek namestitve je rezerviran izključno za usposobljene delavce, monterje ali pooblaščen tehnično službo.

Preden nadaljujete z namestitvijo, se prepričajte, da so vse komponente v brezhibnem stanju. V nasprotnem primeru se obrnite na prodajalca in ne nadaljujte z namestitvijo.

Po namestitvi garancija ne pokriva verjetnih pomanjkljivosti opreme, kot so praske, udarci itd.

Vzdrževanje

- Uporabljajte samo vlažno posodo z nevtralnimi tekočimi detergenti.
- Ne uporabljajte mokrih gob, krp, vodnih curkov, razredčil, topil, klorovodikove kisline, belila, alkohola ali agresivnih, brusilnih snovi.
- Pred vzdrževalnimi deli izključite aparat oziroma električni tok.



Varovanje okolja

Simbol na izdelku ali na priloženi dokumentaciji označuje, da aparata ne smete obravnavati kot gospodinjske odpadke, ampak ga morate dostaviti na ustrezno zbirno mesto za recikliranje električnih in elektronskih naprav.

Pri odlaganju odpadkov upoštevajte lokalne smernice. Za več informacij o obdelavi, ponovni uporabi in recikliranju tega izdelka se obrnite na lokalno oblast, službo za zbiranje gospodinjskih odpadkov ali trgovino, kjer je bil aparat kupljen.

PROSIMO, UPOŠTEVAJTE
ZAŠČITNEGA PLASTIČNEGA LISTA NE ODSTRANJUJTE IZ POKROVA,
DOKLER NAMESTITEV NI V CELOTI DOKONČANA



Postopek pritrditve

1. Dimenzijska skica
2. Sledite navodilom na načrtu oz. šabloni.
3. Pritrdite proizvod kot prikazano na slikah.

Priključitev in montaža

Preden priključite aparat, preverite namestitev v gospodinjstvu.

Naprava s prednastavljenim napajalnim kablom: Napajalni kabel sme zamenjati samo usposobljen poprodajni inženir.

Namestitev: Ne zatikajte napajalnega kabla in ga ne napeljite čez ostre robove. Če je pečica vgradna, napeljite kabel na zadnjih vogalih pečice do vtičnice.



Električna povezava

Napravo priključite na električno omrežje in preverite delovanje.

 napetost, glejte tipsko tablico.







Stikalna letev - drsnik



Tristopenjsko stikalo - drsnik



Stikalo za osvetlitev



Svetlobni znak za delovanje

Vzdrževanje

- Uporabljajte samo vlažno posodo z nevtralnimi tekočimi detergenti.
- Ne uporabljajte mokrih gob, krpa, vodnih curkov, razredčil, topil, klorovodikove kisline, belila, alkohola ali abrazivnih snovi.
- Pred vzdrževalnimi deli izključite aparat ali električni tok.

Zamenjava svetilk

- Odklopite napo iz omrežja in počakajte nekaj minut, da se svetilka ohladi.
- Z rokavicami sledite navodilom na sliki.



Zamenjava filtrov

A. Ogleni filtri(samo vrste filtriranja):

- Filtra ni mogoče regenerirati in ga je treba zamenjati vsaj vsakega dva meseca.

B. Kovinski filtri proti maščobam:

- Filtre je treba prati vsaj enkrat na mesec z vročo vodo in detergentom.

- Lahko ga operete tudi v pomivalnem stroju.

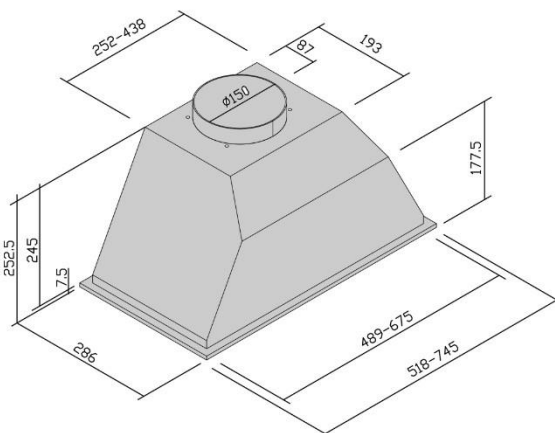
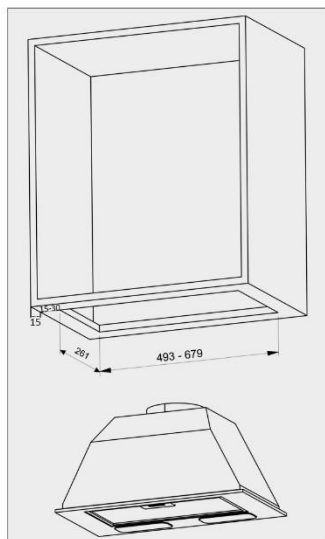
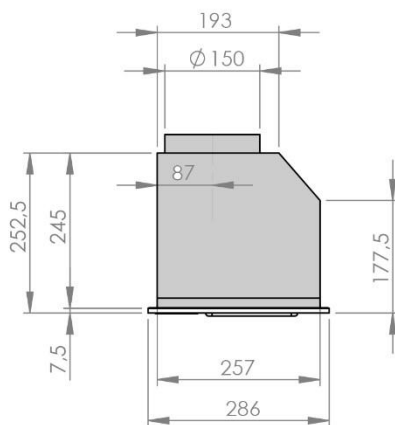
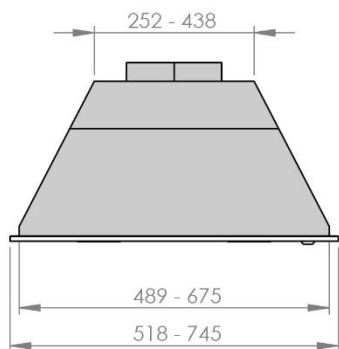
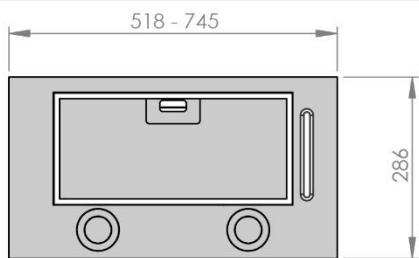
- Odprite s pomočjo ročaja.

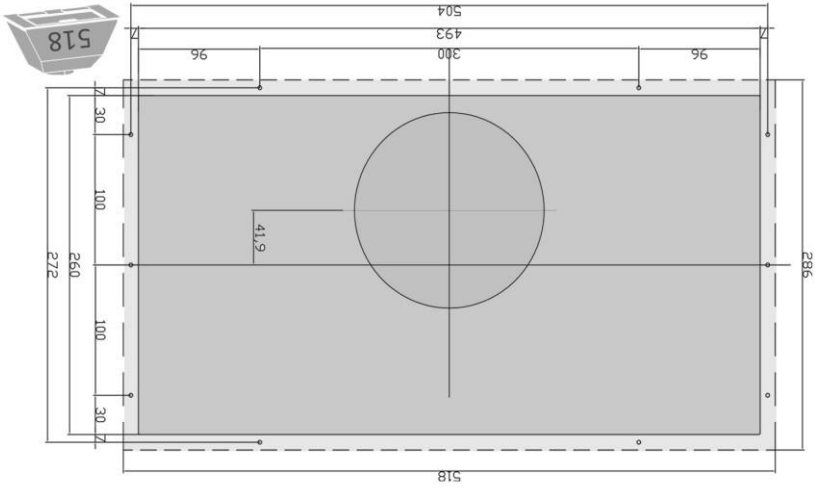
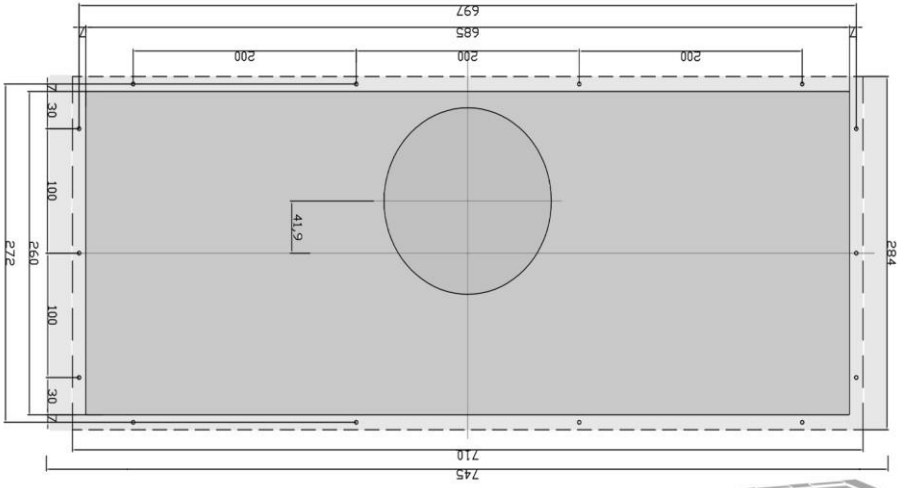
Nasveti za varčevanje z energijo

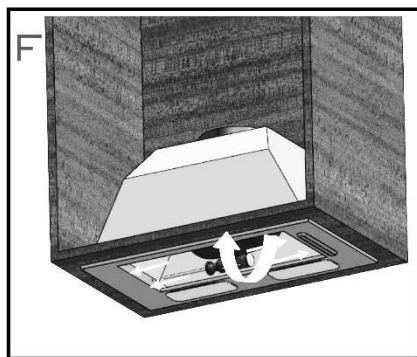
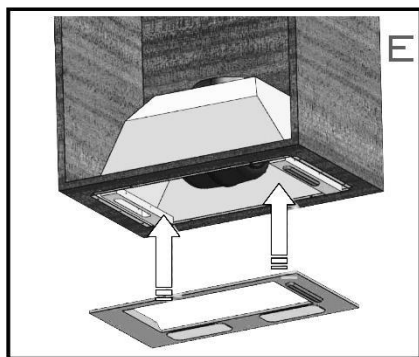
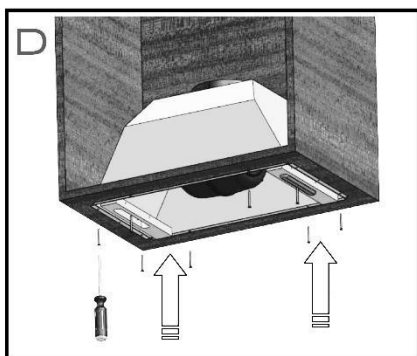
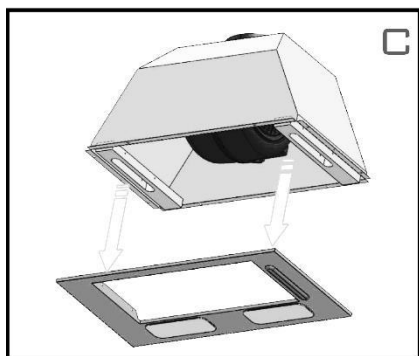
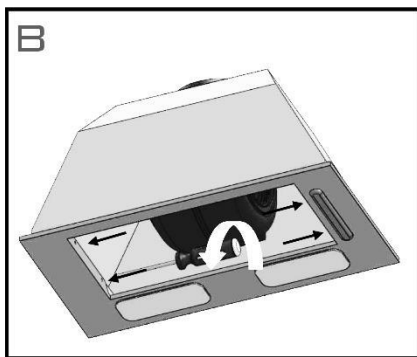
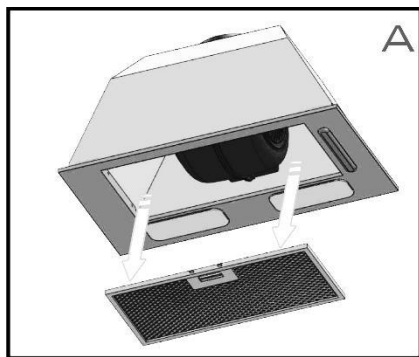


- Vedno uporabite pokrov, ki ustreza vsakemu loncu. Pri kuhanju brez pokrova je poraba energije nekoliko večja.
- Za ogled notranjosti uporabite stekleni pokrov, ne da bi ga morali dvigniti.
- Uporabite ploske posode. Če osnova ni ravna, je poraba energije večja.
- Za majhne količine uporabite majhne ponve. Velika in napolnjena posoda potrebuje le veliko energije.
- Za kuhanje uporabite malo vode. Tako prihrani energijo in ohrani vse vitamine in minerale v zelenjavi.

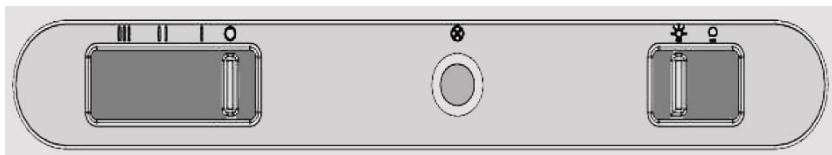




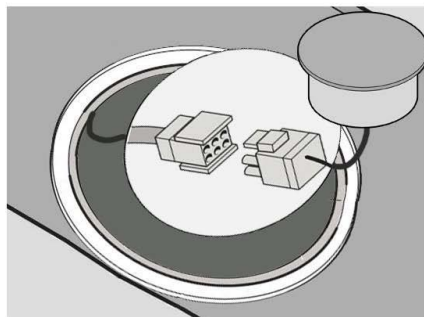
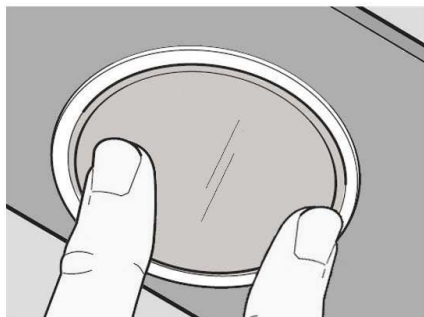




4/D



4/E



4/F

